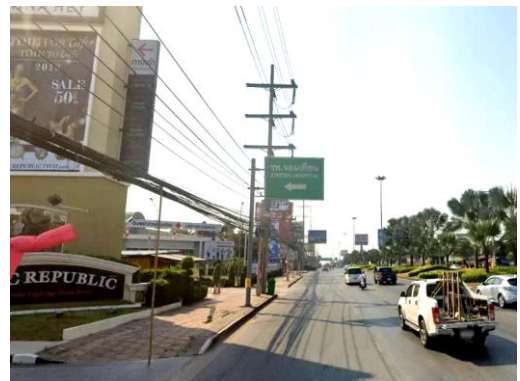


พื้นที่โครงการโรงพยาบาลจอมเทียน



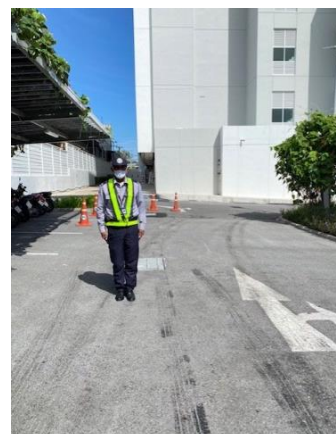
ป้ายทางเข้าโครงการ



มาตรการป้องกันแก้ไขผลกระทบสิ่งแวดล้อม – คุณภาพอากาศ



การคมนาคมภายในโครงการ
(เจ้าหน้าที่รักษาความปลอดภัยควบคุมการจราจร, ป้ายควบคุมความเร็ว)



ป้ายควบคุมความเร็ว



ป้าย "จอดรถรูดบัตรเครดิต พื้นที่โรงพยาบาลห้ามใช้เตลร"



ระบบบำบัดน้ำเสียรวมของโรงพยาบาลจอมเทียน



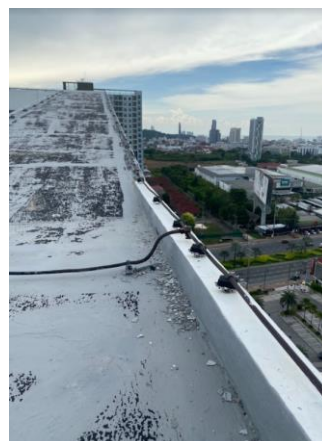
ตะแกรงดักมูลฝอยบริเวณจุดเชื่อมต่อระบบระบายน้ำของเมืองพัทยา และการดักเศษขยะ



การเก็บตัวอย่างเพื่อตรวจคุณภาพน้ำเสียหลังการบำบัดแล้ว



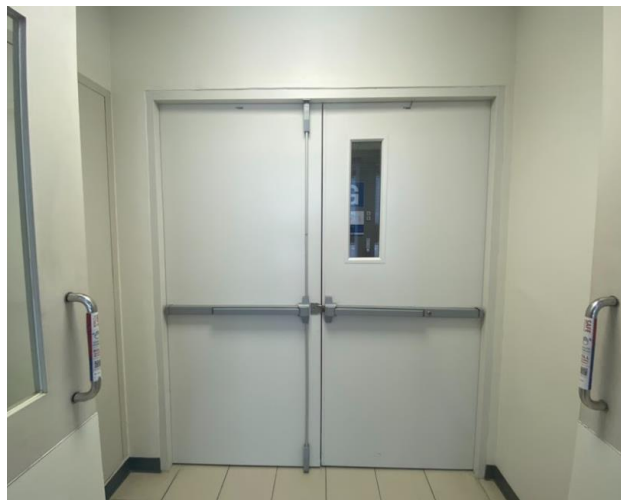
สายล่อฟ้าบริเวณดาดฟ้า อาคารโครงการ



ลิฟต์ดับเพลิง



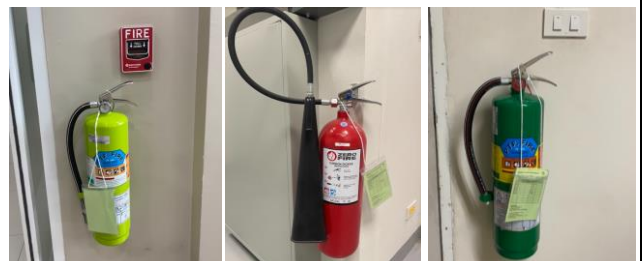
ประตูโถงหน้าลิฟต์ดับเพลิง



ตู้ดับเพลิง



เครื่องดับเพลิงแบบมือถือ



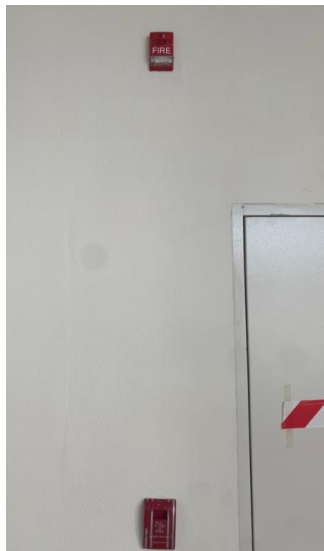
ระบบน้ำสำรอง และ Fire Pump



ไฟฉุกเฉิน



ระบบสัญญาณเตือนเหตุเพลิงไหม้ และระบบป้องกันเพลิงไหม้



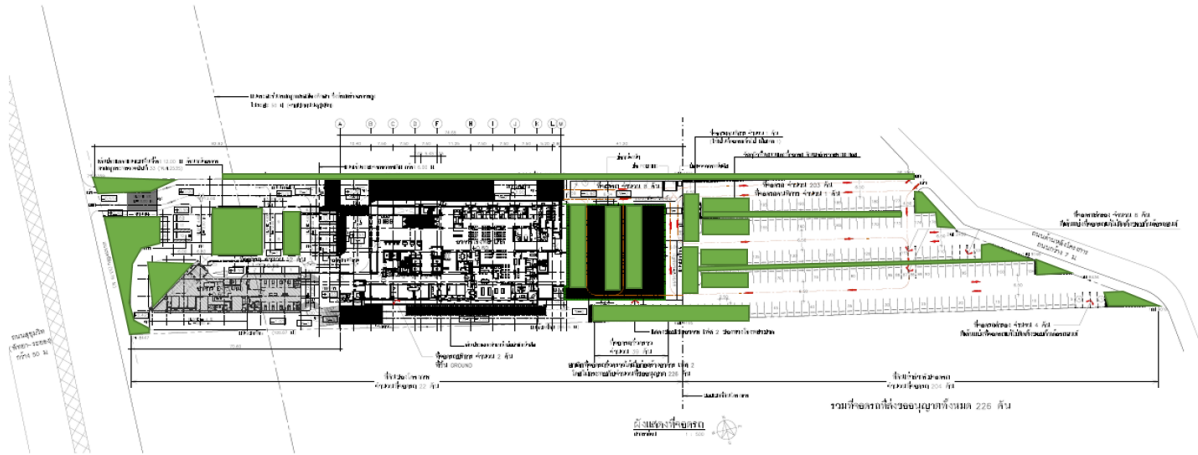
ป้ายจุดรวมพล



ระบบปรับอากาศ



แผนผังแสดงพื้นที่สีเขียว



พื้นที่ของโครงการโรงพยาบาลจอมเทียน เท่ากับ 6 ไร่ 13 ตารางวา

พื้นที่ทั้งหมด 9,652 ตร.ม.

พื้นที่สีเขียวรอบอาคารโครงการ (ปัจจุบัน)

ตามแผนผัง 780 ตร.ม. โดยเป็นไม้ยืนต้น อาทิ ต้นขนาง ต้นชงโค สอพล่อด้าน ต้นมะฮอกกานี ต้นทองหลาง เหลือง ต้นลำควน ต้นโมกพวง ต้นลีลาวดี ต้นเสี้ยวดอกขาว ต้นแคฝรั่ง ต้นเลี่ยน เป็นต้น

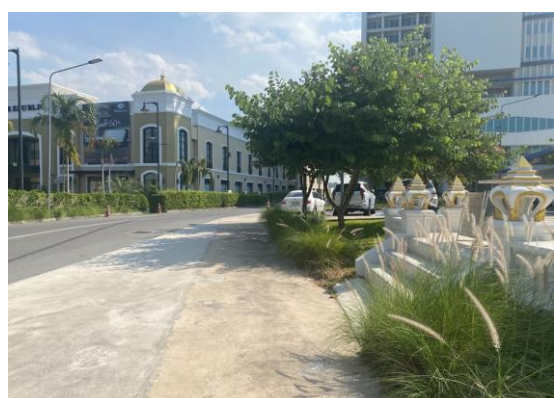
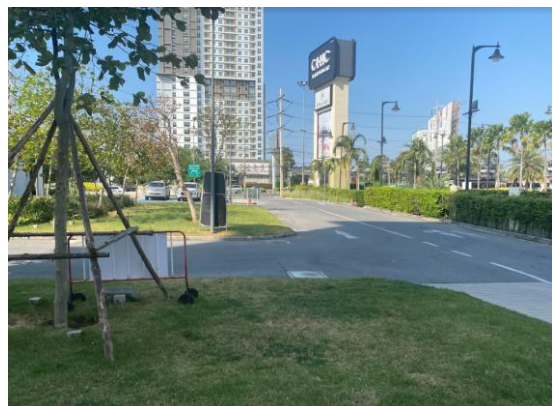
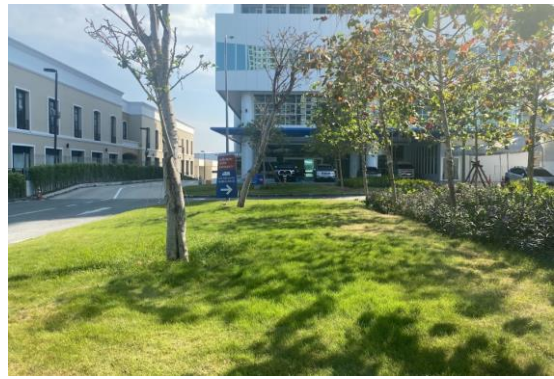
รวมพื้นที่สีเขียว เท่ากับ 780 ตร.ม.

พื้นที่สีเขียว เท่ากับ 780 ตร.ม.

พื้นที่ทั้งหมด เท่ากับ 9,652 ตร.ม.

คิดเป็น เท่ากับ 8 %

ภาพแสดงพื้นที่สีเขียวภายในโครงการ



โรงพักขยะ
ขยะติดเชื้อ ขยะอันตราย ขยะเปียก
(เริ่มจากขวาไปซ้าย : หันหน้าเข้าห้องพักขยะรวม)



ป้ายติดที่ถังขยะ แยกตามประเภทขยะ



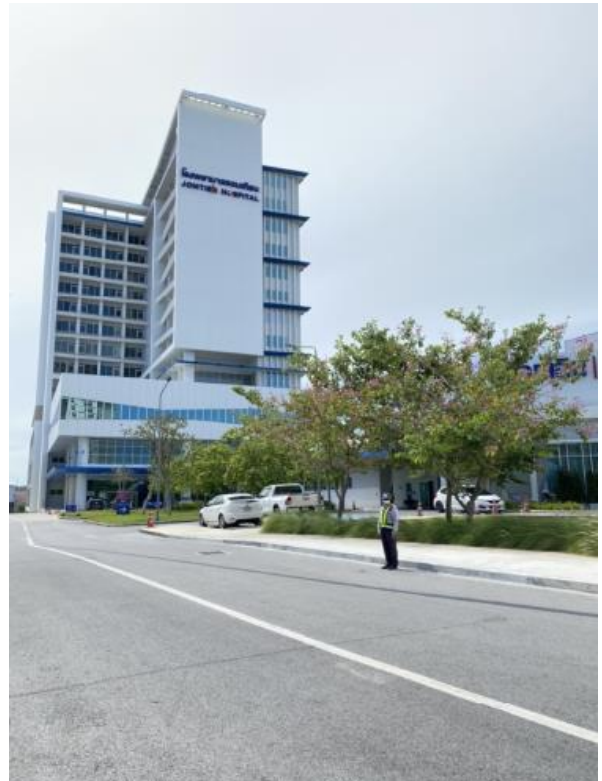
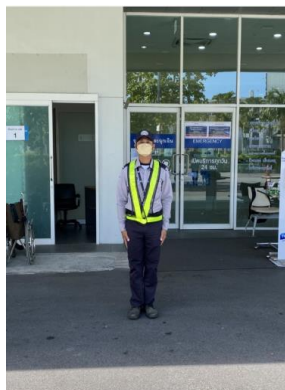
ถังขยะชนิดแยกประเภทขยะ



ที่จอดรถจักรยานยนต์ – ลานจอดรถยนต์



ตำแหน่งป้อมรักษาความปลอดภัย ทางเข้าออกรถจักรยานยนต์ ลานจอดรถยนต์ และก่อนขึ้นอาคารจอดรถ



ภาพกิจกรรม : การอบรมดับเพลิงขั้นต้นและฝึกซ้อมอพยพหนีไฟระดับโรงพยาบาล



ภาพแสดงการดำเนินการติดป้ายชี้บ่งเส้นทาง เข้า-ออก ในโครงการ



ป้ายชี้บ่งทางเข้า-ออก

